

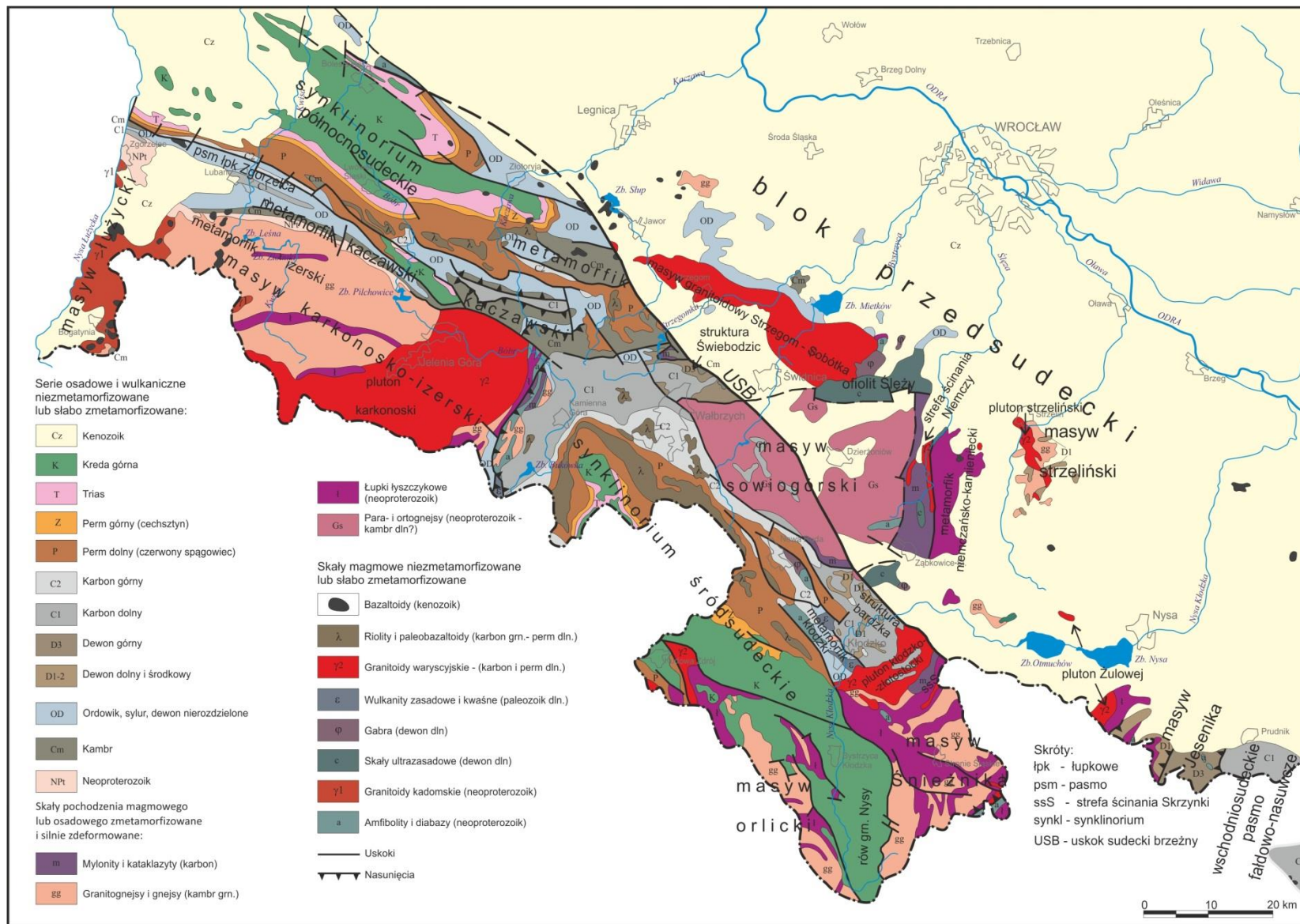
Szczegółowa Mapa Geologiczna Sudetów w skali 1:25 000 (SMGS) II edycja – 70 lat później

Aleksander Kowalski

*Państwowy Instytut Geologiczny
- Państwowy Instytut Badawczy
Oddział Dolnośląski im. Henryka Teisseyre'a
we Wrocławiu*

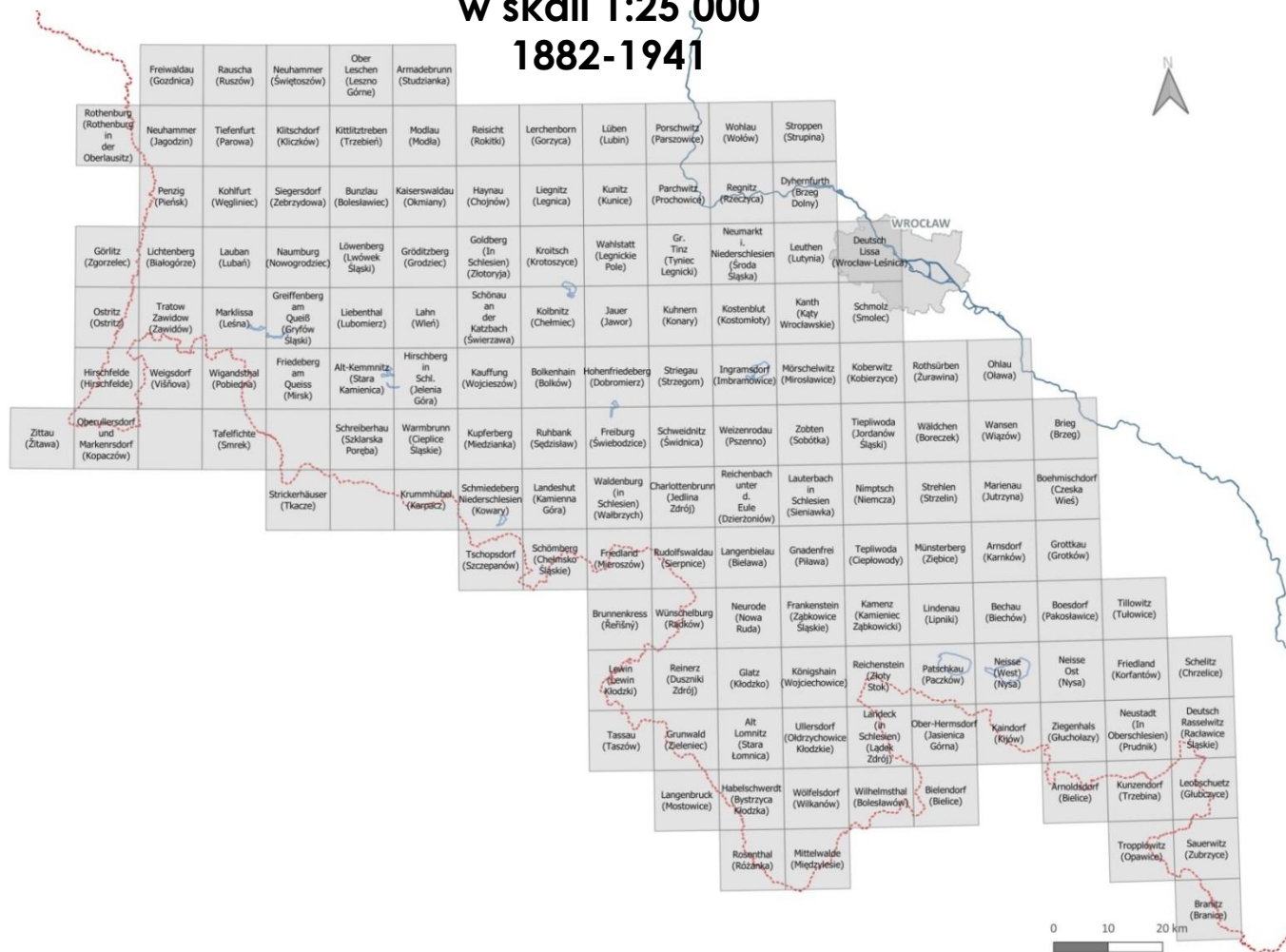


Sudety



na podstawie: Sawicki, 1995

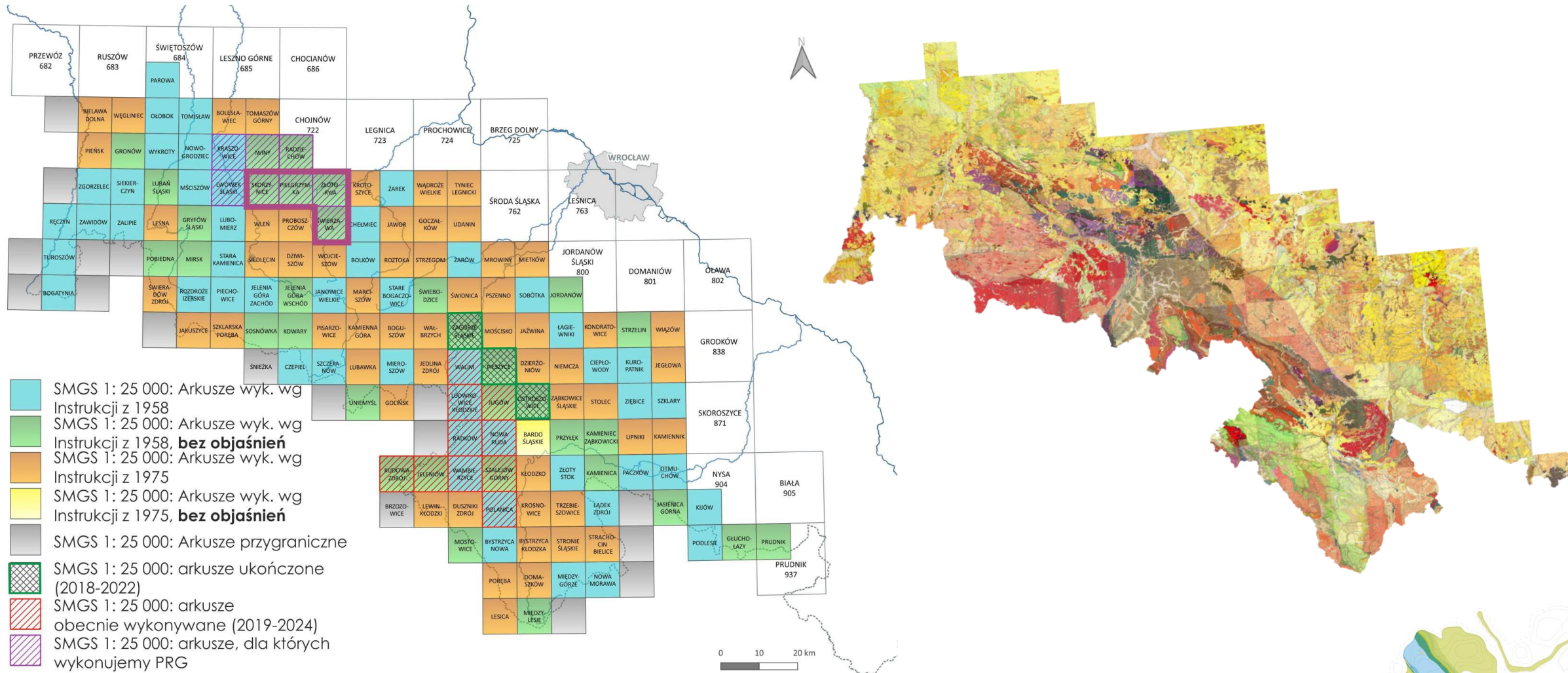
Geologische Karte von Preußen und benachbarten Bundesstaaten Geologische karte von Preußen und benachbarten deutschen Ländern w skali 1:25 000 1882-1941



wyk. Joanna Brytan

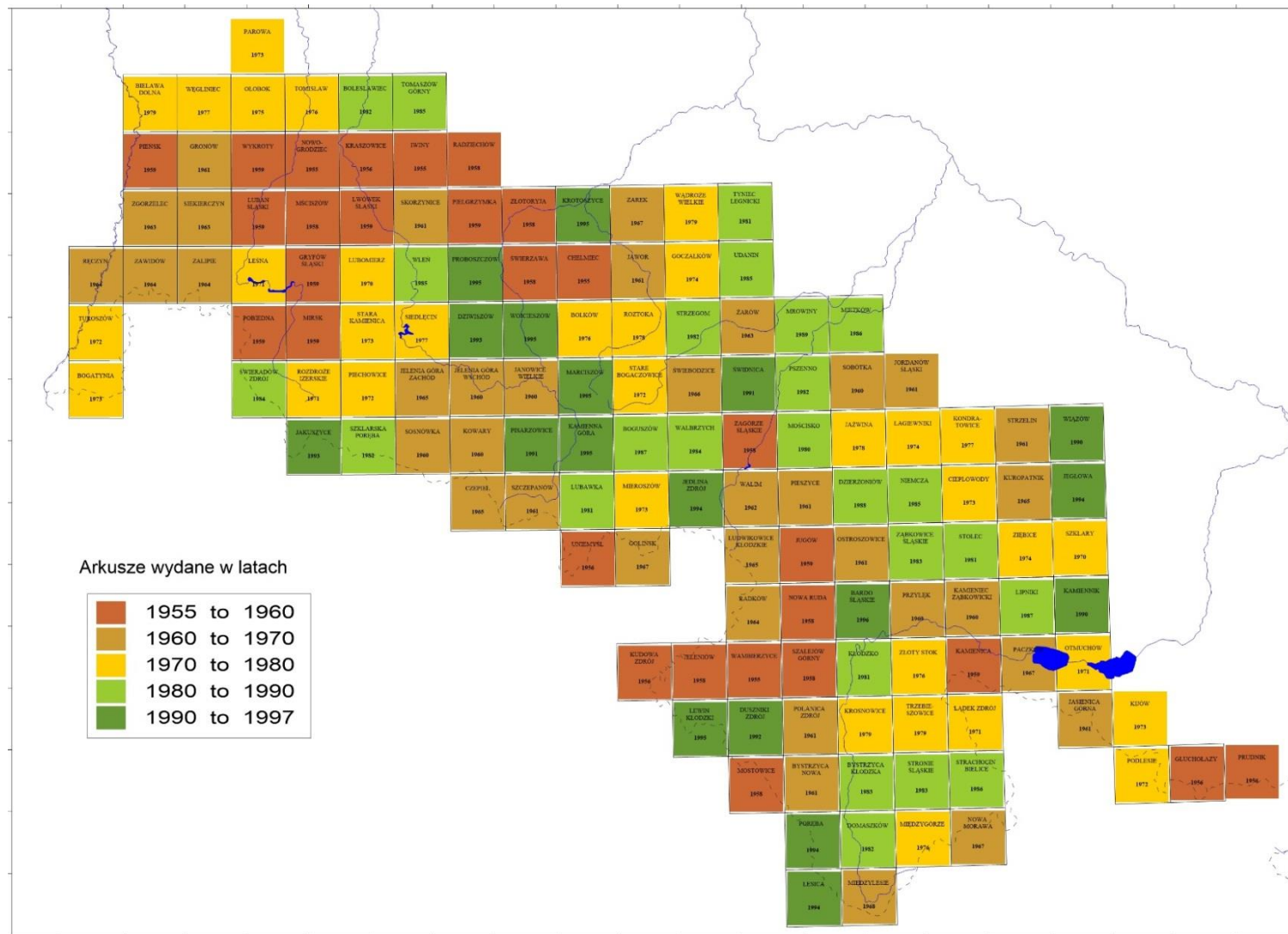


Szczegółowa mapa geologiczna Sudetów w skali 1:25 000 (1. EDYCJA) 1955-1996

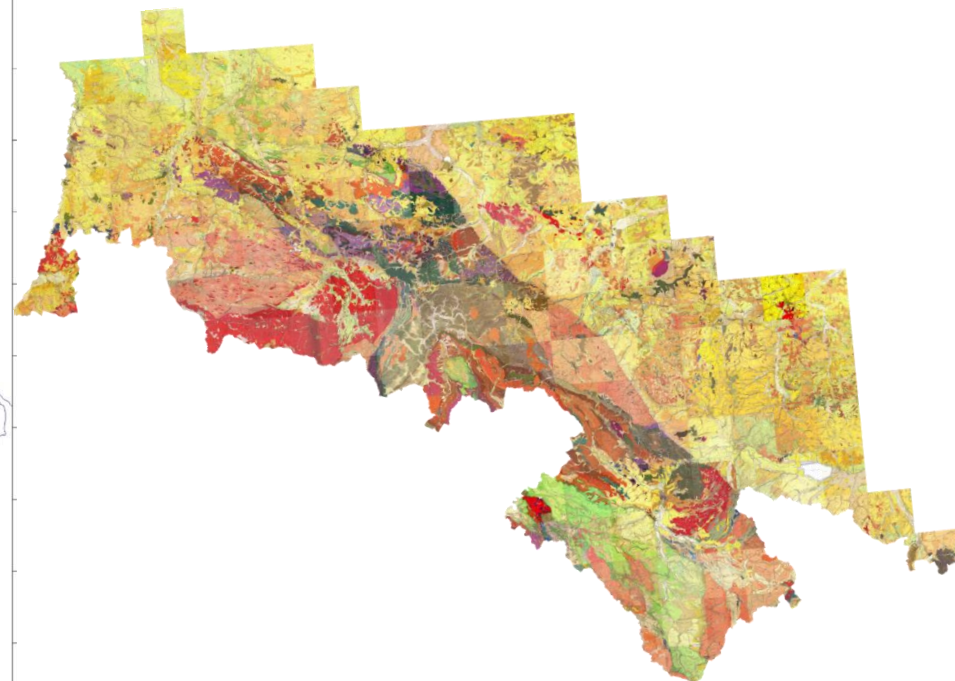


wyk. Joanna Brytan, Aleksander Kowalski, Bogusław Przybylski

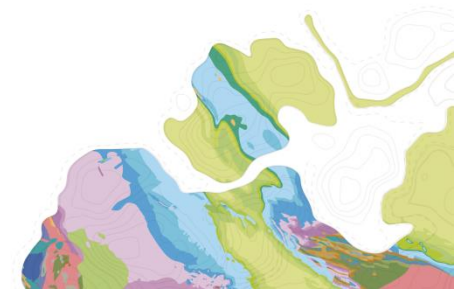
Szczegółowa mapa geologiczna Sudetów w skali 1:25 000 (1. EDYCJA) 1955-1996



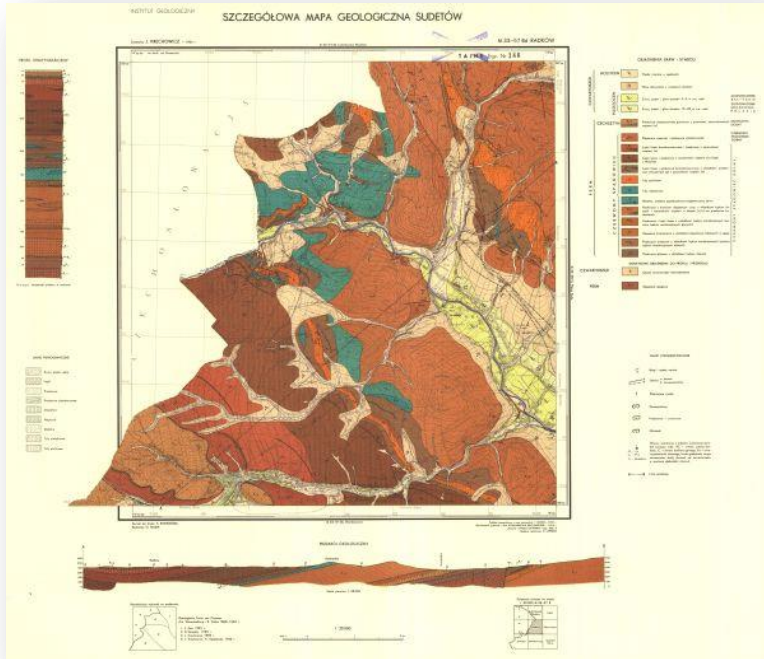
Arkusze wydane w latach



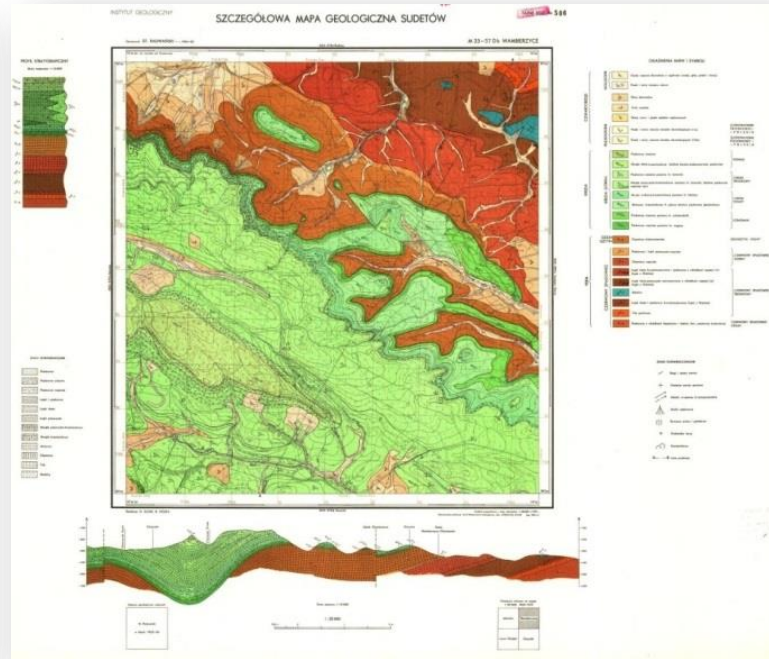
wyk. Bogusław Przybylski



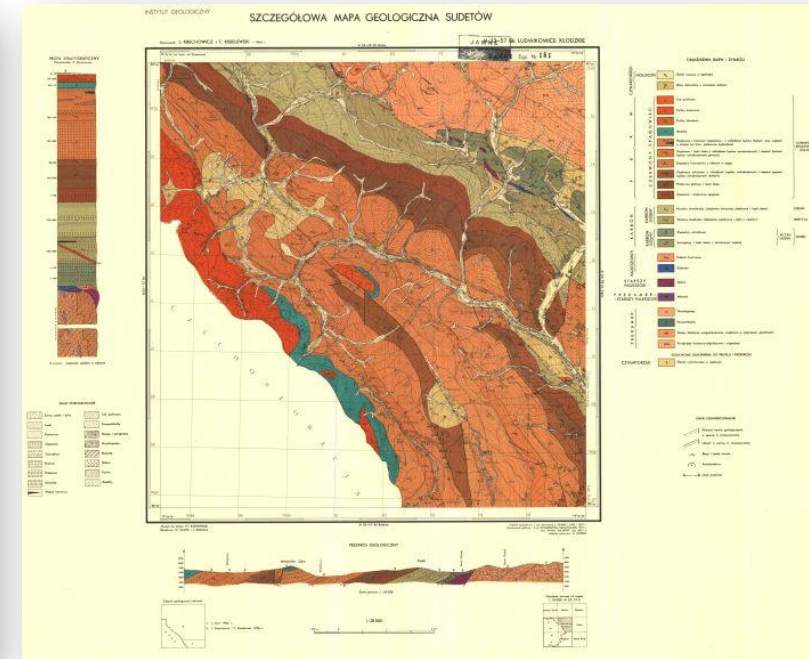
Szczegółowa mapa geologiczna Sudetów w skali 1:25 000 (1. EDYCJA) 1955-1996



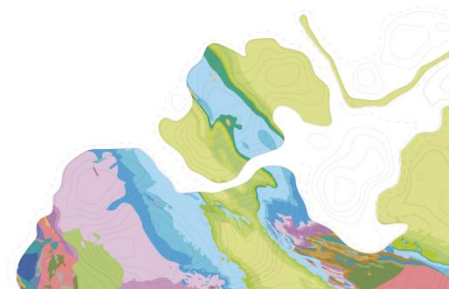
Krechowicz,
1960 (publ. 1964)
(Radków)



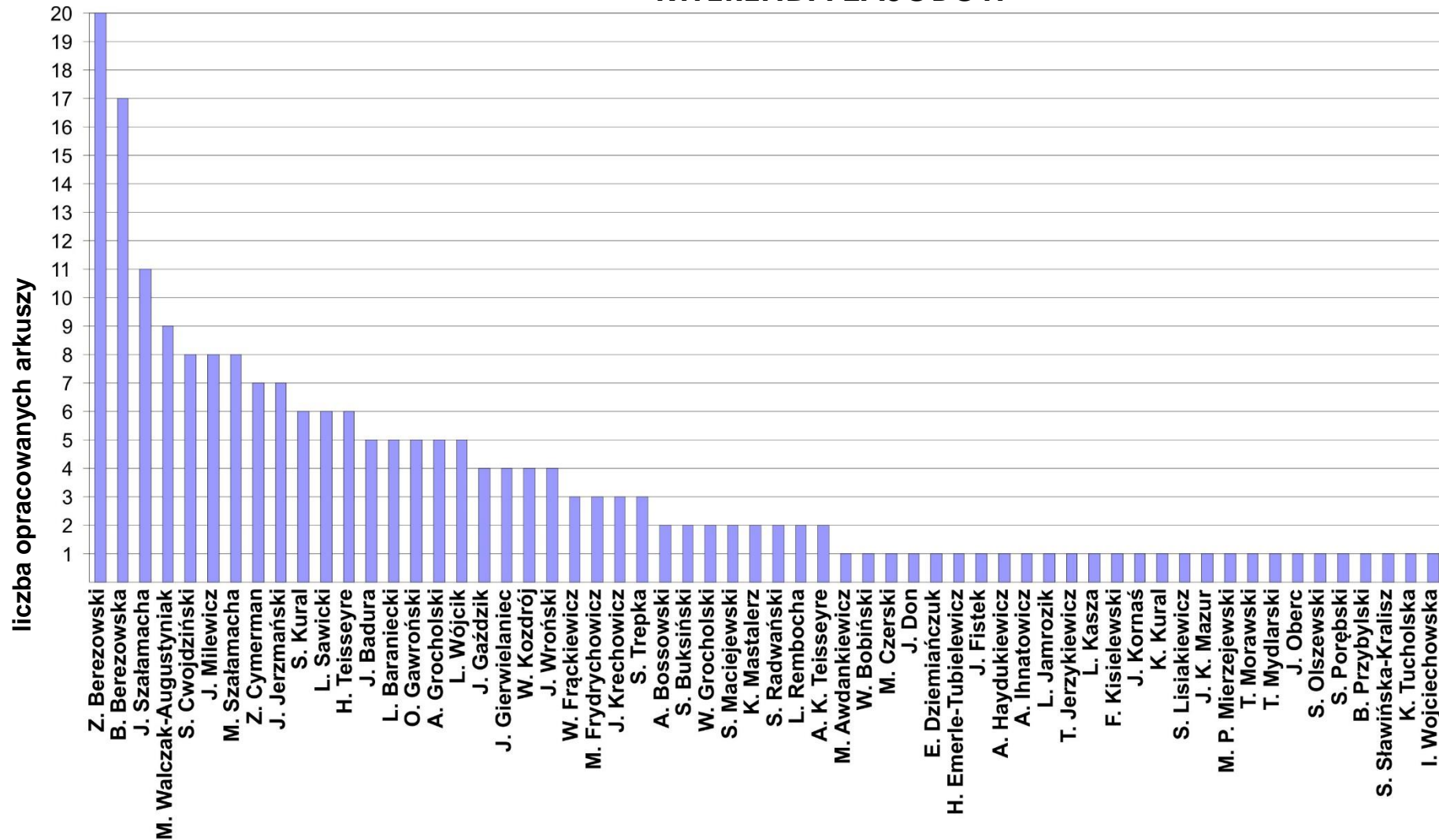
Radwański,
1955 (publ. 1955)
(Wambierzyce)



Krechowicz, Kisielewski,
1964 (publ. 1965)
(Ludwikowice Kłodzkie)



Szczegółowa mapa geologiczna Sudetów w skali 1:25 000 (1. EDYCJA) 1955-1996 KWERENDA ZASOBÓW



wyk. Bogusław Przybylski

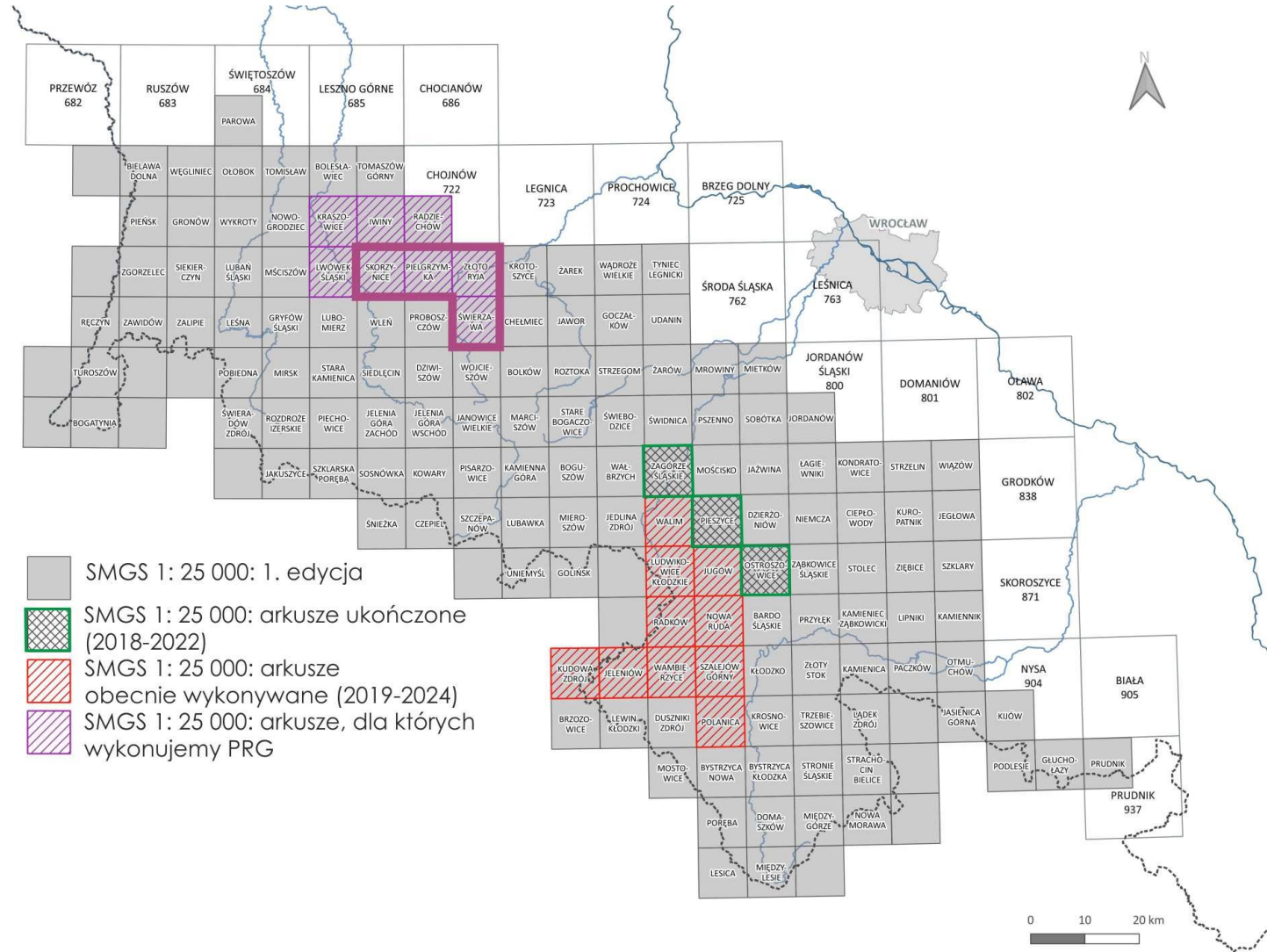




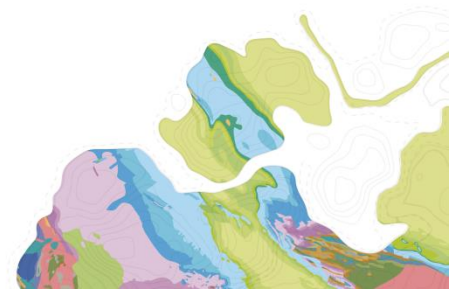
Szczegółowa mapa geologiczna Sudetów w skali 1:25 000 (1. EDYCJA) 1955-1996 KWERENDA ZASOBÓW

18	Szczegółowa mapa geologiczna Sudetów w skali 1:25000 arkusz: Goczałków	mapa zakryta	Goczałków	S. Kurał, J. Jerzemański	J. Bagala	Wydawnictwa Geologiczne	16.15.00	16.22.30	51.00.00	51.00.00	3333	1.25.000	1972	1974
19	Szczegółowa mapa geologiczna Sudetów w skali 1:25000 arkusz: Gólinnik	mapa zakryta	Gólinnik	J. Krecznowa	O. Guzik, J. Bagala	Wydawnictwa Geologiczne	16.07.30	16.15.00	50.40.00	50.40.00	3333	1.25.000	1965	1967
20	Szczegółowa mapa geologiczna Sudetów w skali 1:25000 arkusz: Gronów	mapa zakryta	Gronów	M. Frydrychowicz	O. Guzik, M. Nodka	Wydawnictwa Geologiczne	15.30.00	15.35.00	51.15.00	51.10.00	3333	1.25.000	1957	1961
21	Szczegółowa mapa geologiczna Sudetów w skali 1:25000 arkusz: Gryfów Śląski	mapa zakryta	Gryfów Śląski	J. K. Mazur	O. Guzik, M. Nodka	Wydawnictwa Geologiczne	15.30.00	15.22.30	51.05.00	51.00.00	3333	1.25.000	1956	1959
22	Szczegółowa mapa geologiczna Sudetów w skali 1:25000 arkusz: Hejny	mapa zakryta	Hejny	7210 J. Baraniecki, A. Grocholski, T. Mydlarski	O. Guzik	Wydawnictwa Geologiczne	15.45.00	15.37.30	51.15.00	51.10.00	3333	1.25.000	1955	1955
23	Szczegółowa mapa geologiczna Sudetów w skali 1:25000 arkusz: Jakuszyce	mapa zakryta	Jakuszyce	W. Bobiński	R. Więcłowska Kłapa	Poliska Agencja Ekologiczna S.A.	15.30.00	15.30.00	50.45.00	50.45.00	3333	1.25.000	1990	1993
24	Szczegółowa mapa geologiczna Sudetów w skali 1:25000 arkusz: Janowiec Wielki	mapa zakryta	Janowiec Wielki	J. Szalámacha	O. Guzik, M. Nodka	Wydawnictwa Geologiczne	15.52.30	16.00.00	50.55.00	50.50.00	3333	1.25.000	1956	1960
25	Szczegółowa mapa geologiczna Sudetów w skali 1:25000 arkusz: Jasienica Górna	mapa zakryta	Jasienica Górna	9030 J. Baraniecki	O. Guzik, J. Cieliak	Wydawnictwa Geologiczne	17.07.30	17.15.00	50.25.00	50.20.00	3333	1.25.000	1957	1961
26	Szczegółowa mapa geologiczna Sudetów w skali 1:25000 arkusz: Jawor	mapa zakryta	Jawor	J. Jerzemański, S. Kurał	O. Guzik, M. Nodka	Wydawnictwa Geologiczne	16.07.30	16.15.00	51.05.00	51.00.00	3333	1.25.000	1956	1961
27	Szczegółowa mapa geologiczna Sudetów w skali 1:25000 arkusz: Jazwina	mapa zakryta	Jazwina	8390 J. Szalámacha, M. Walczak Augustyniak	J. Bagala	Wydawnictwa Geologiczne	16.45.00	16.37.30	50.50.00	50.45.00	3333	1.25.000	1976	1978
28	Szczegółowa mapa geologiczna Sudetów w skali 1:25000 arkusz: Jedlina Zdrój	mapa zakryta	Jedlina Zdrój	A. Bosowski, Z. Cymerman, A. Grocholski, A. R. Berezowska, Z. Berezowski, S. Cwojdzinski	R. Więcłowska Kłapa	Poliska Agencja Ekologiczna S.A.	16.15.00	16.22.30	50.45.00	50.40.00	3333	1.25.000	1990	1994
29	Szczegółowa mapa geologiczna Sudetów w skali 1:25000 arkusz: Jęglowa	mapa zakryta	Jęglowa	K. Więcłowska Kłapa	R. Więcłowska Kłapa	Poliska Agencja Ekologiczna S.A.	17.07.30	17.15.00	50.45.00	50.40.00	3333	1.25.000	1991	1994
30	Szczegółowa mapa geologiczna Sudetów w skali 1:25000 arkusz: Jelenia Góra Ws	mapa zakryta	Jelenia Góra Ws	7960 M. Szalámacha, K. Tucholska	O. Guzik, M. Nodka	Wydawnictwa Geologiczne	15.52.30	15.45.00	50.55.00	50.50.00	3333	1.25.000	1957	1960
31	Szczegółowa mapa geologiczna Sudetów w skali 1:25000 arkusz: Jeleniewo	mapa zakryta	Jeleniewo	M. Szalámacha	O. Guzik, J. Bagala	Wydawnictwa Geologiczne	15.37.30	15.45.00	50.55.00	50.50.00	3333	1.25.000	1964	1965
32	Szczegółowa mapa geologiczna Sudetów w skali 1:25000 arkusz: Jelenów	mapa zakryta	Jelenów	J. Bieńwiolaniec, S. Radwański	O. Guzik, M. Nodka	Wydawnictwa Geologiczne	16.22.30	16.15.00	50.30.00	50.25.00	3333	1.25.000	1955	1958
33	Szczegółowa mapa geologiczna Sudetów w skali 1:25000 arkusz: Jordánów Śląski	mapa zakryta	Jordánów Śląski	8000 S. Teropka, M. Mierzejewski	O. Guzik, J. Cieliak	Wydawnictwa Geologiczne	16.45.00	16.45.00	50.55.00	50.50.00	3333	1.25.000	1957	1961
34	Szczegółowa mapa geologiczna Sudetów w skali 1:25000 arkusz: Jugów	mapa zakryta	Jugów	O. Gawrotki	O. Guzik, B. Piechulka	Wydawnictwa Geologiczne	16.30.00	16.37.30	50.40.00	50.35.00	3333	1.25.000	1958	1959
35	Szczegółowa mapa geologiczna Sudetów w skali 1:25000 arkusz: Kamienica	mapa zakryta	Kamienica	L. Sawicki	O. Guzik, M. Nodka	Wydawnictwa Geologiczne	16.52.30	17.00.00	50.30.00	50.25.00	3333	1.25.000	1956	1959
36	Szczegółowa mapa geologiczna Sudetów w skali 1:25000 arkusz: Kamieniec Ząbkowski	mapa zakryta	Kamieniec Ząbkowski	8690 J. Baraniecki	O. Guzik, M. Nodka	Wydawnictwa Geologiczne	16.52.30	17.00.00	50.35.00	50.30.00	3333	1.25.000	1956	1960
37	Szczegółowa mapa geologiczna Sudetów w skali 1:25000 arkusz: Kamienna Góra	mapa zakryta	Kamienna Góra	K. Mastalerz, M. Awdankiewicz, Z. Cymerman	A. Myścisowski	Poliska Agencja Ekologiczna S.A.	16.00.00	16.07.30	50.50.00	50.45.00	3333	1.25.000	1994	1995
38	Szczegółowa mapa geologiczna Sudetów w skali 1:25000 arkusz: Kamiennik	mapa zakryta	Kamiennik	J. Badura	J. Bagala, J. Jeleniska	Wydawnictwa Geologiczne	17.07.30	17.15.00	50.35.00	50.30.00	3333	1.25.000	1988	1990
39	Szczegółowa mapa geologiczna Sudetów w skali 1:25000 arkusz: Kłofów	mapa zakryta	Kłofów	9040 J. Baraniecki, B. Berezowska, T. Morawski	J. Bagala	Wydawnictwa Geologiczne	17.22.30	17.15.00	50.25.00	50.20.00	3333	1.25.000	1970	1973
40	Szczegółowa mapa geologiczna Sudetów w skali 1:25000 arkusz: Klodnik	mapa zakryta	Klodnik	K. Śmiełki, T. Jeleniewicz	J. Bagala	Wydawnictwa Geologiczne	16.37.30	16.45.00	50.20.00	50.20.00	3333	1.25.000	1979	1981
41	Szczegółowa mapa geologiczna Sudetów w skali 1:25000 arkusz: Kłodzkie	mapa zakryta	Kłodzkie	M. Walczak Augustyniak	J. Bagala	Wydawnictwa Geologiczne	16.52.30	17.00.00	50.50.00	50.50.00	3333	1.25.000	1974	1974
42	Szczegółowa mapa geologiczna Sudetów w skali 1:25000 arkusz: Kowary	mapa zakryta	Kowary	8320 J. Szalámacha	O. Guzik, J. Cieliak	Wydawnictwa Geologiczne	15.52.30	15.45.00	50.50.00	50.45.00	3333	1.25.000	1957	1960
43	Szczegółowa mapa geologiczna Sudetów w skali 1:25000 arkusz: Kraszowice	mapa zakryta	Kraszowice	O. Guzik, A. Grocholski	O. Guzik	Wydawnictwa Geologiczne	15.30.00	15.37.30	51.15.00	51.10.00	3333	1.25.000	1955	d.
44	Szczegółowa mapa geologiczna Sudetów w skali 1:25000 arkusz: Krosnowice	mapa zakryta	Krosnowice	S. Cwojdzinski	J. Bagala	Wydawnictwa Geologiczne	16.37.30	16.45.00	50.25.00	50.20.00	3333	1.25.000	1978	1979
45	Szczegółowa mapa geologiczna Sudetów w skali 1:25000 arkusz: Krotoszyce	mapa zakryta	Krotoszyce	7600 J. Jerzemański, M. Walczak Augustyniak	A. Myścisowski	Wydawnictwa Geologiczne	16.00.00	16.00.00	51.10.00	51.05.00	3333	1.25.000	1993	1995
46	Szczegółowa mapa geologiczna Sudetów w skali 1:25000 arkusz: Kudowa Zdrój	mapa zakryta	Kudowa Zdrój	J. Bieńwiolaniec	O. Guzik, H. Warchol	Wydawnictwa Geologiczne	16.15.00	16.15.00	50.30.00	50.25.00	3333	1.25.000	1955	d.
47	Szczegółowa mapa geologiczna Sudetów w skali 1:25000 arkusz: Kuropatnik	mapa zakryta	Kuropatnik	8370 L. Wójcik	O. Guzik, J. Bagala	Wydawnictwa Geologiczne	17.07.30	17.00.00	50.45.00	50.40.00	3333	1.25.000	1963	1965
48	Szczegółowa mapa geologiczna Sudetów w skali 1:25000 arkusz: Łąka Zdrój	mapa zakryta	Łąka Zdrój	J. Bieńwiolaniec	J. Bagala	Wydawnictwa Geologiczne	16.52.30	17.00.00	50.25.00	50.20.00	3333	1.25.000	1968	1971
49	Szczegółowa mapa geologiczna Sudetów w skali 1:25000 arkusz: Łuska	mapa zakryta	Łuska	W. Kozdroń	R. Więcłowska Kłapa	Poliska Agencja Ekologiczna S.A.	16.30.00	16.37.30	50.10.00	50.05.00	3333	1.25.000	1990	1994
50	Szczegółowa mapa geologiczna Sudetów w skali 1:25000 arkusz: Leśna	mapa zakryta	Leśna	7570 K. Kurał	J. Bagala	Wydawnictwa Geologiczne	15.22.30	15.15.00	51.05.00	51.00.00	3333	1.25.000	1967	1971
51	Szczegółowa mapa geologiczna Sudetów w skali 1:25000 arkusz: Lewin Klodki	mapa zakryta	Lewin Klodki	Z. Cymerman	E. Jeleniska	Poliska Agencja Ekologiczna S.A.	16.15.00	16.22.30	50.25.00	50.20.00	3333	1.25.000	1991	1995
52	Szczegółowa mapa geologiczna Sudetów w skali 1:25000 arkusz: Lipniki	mapa zakryta	Lipniki	J. Badura	J. Bagala, I. Kalinowski	Wydawnictwa Geologiczne	17.00.00	17.07.30	50.35.00	50.30.00	3333	1.25.000	1985	1987
53	Szczegółowa mapa geologiczna Sudetów w skali 1:25000 arkusz: Luban Śląski	mapa zakryta	Luban Śląski	7570 Z. Berezowski	O. Guzik, M. Nodka	Wydawnictwa Geologiczne	15.22.30	15.15.00	51.10.00	51.05.00	3333	1.25.000	1956	1959
54	Szczegółowa mapa geologiczna Sudetów w skali 1:25000 arkusz: Lubawka	mapa zakryta	Lubawka	J. Don, T. Jerzykiewicz, A.K. Teisseyre, J. Wojas	J. Bagala, A. Piotrowski	Wydawnictwa Geologiczne	16.00.00	16.07.30	50.45.00	50.40.00	3333	1.25.000	1979	1981
55	Szczegółowa mapa geologiczna Sudetów w skali 1:25000 arkusz: Lubomierz	mapa zakryta	Lubomierz	J. Milowicz	O. Guzik	Wydawnictwa Geologiczne	15.30.00	15.37.30	51.00.00	51.00.00	3333	1.25.000	1962	1970
56	Szczegółowa mapa geologiczna Sudetów w skali 1:25000 arkusz: Ludzikowice Kłodske	mapa zakryta	Ludzikowice Kłodske	8670 J. Baraniecki, F. Kosielski	O. Guzik, J. Bagala	Wydawnictwa Geologiczne	16.30.00	16.22.30	50.40.00	50.35.00	3333	1.25.000	1964	1965
57	Szczegółowa mapa geologiczna Sudetów w skali 1:25000 arkusz: Ludwik Śląski	mapa zakryta	Ludwik Śląski	J. Milowicz	O. Guzik, M. Nodka	Wydawnictwa Geologiczne	15.30.00	15.37.30	51.10.00	51.05.00	3333	1.25.000	1956	1959
58	Szczegółowa mapa geologiczna Sudetów w skali 1:25000 arkusz: Łagiewniki	mapa zakryta	Łagiewniki	B. Berezowska, W. Grocholski, S. Treпка	J. Bagala	Wydawnictwa Geologiczne	16.45.00	16.52.30	50.50.00	50.45.00	3333	1.25.000	1971	1974
59	Szczegółowa mapa geologiczna Sudetów w skali 1:25000 arkusz: Mariszów	mapa zakryta	Mariszów	7970 Z. Cymerman, K. Mastalerz	A. Myścisowski	Poliska Agencja Ekologiczna S.A.	16.07.30	16.00.00	50.55.00	50.50.00	3333	1.25.000	1994	1995
60	Szczegółowa mapa geologiczna Sudetów w skali 1:25000 arkusz: Mieroszów	mapa zakryta	Mieroszów	A. Grocholski	J. Bagala	Wydawnictwa Geologiczne	16.07.30	16.15.00	50.45.00	50.40.00	3333	1.25.000	1971	1973
61	Szczegółowa mapa geologiczna Sudetów w skali 1:25000 arkusz: Mierków	mapa zakryta	Mierków	B. Berezowska, Z. Berezowski	J. Bagala, I. Kalinowski	Wydawnictwa Geologiczne	16.37.30	16.45.00	51.00.00	50.55.00	3333	1.25.000	1985	1986
62	Szczegółowa mapa geologiczna Sudetów w skali 1:25000 arkusz: Międzygórze	mapa zakryta	Międzygórze	9340 W. Frąckiewicz, H. Teisseyre	J. Bagala	Wydawnictwa Geologiczne	16.52.30	16.45.00	50.15.00	50.10.00	3333	1.25.000	1973	1976
63	Szczegółowa mapa geologiczna Sudetów w skali 1:25000 arkusz: Międzywiese	mapa zakryta	Międzywiese	L. Sawicki	J. Bagala	Wydawnictwa Geologiczne	16.37.30	16.45.00	50.10.00	50.05.00	3333	1.25.000	1962	1968
64	Szczegółowa mapa geologiczna Sudetów w skali 1:25000 arkusz: Mirsk	mapa zakryta	Mirsk	S. Maciejewicz	O. Guzik, B. Piechulka	Wydawnictwa Geologiczne	15.22.30	15.30.00	51.00.00	50.55.00	3333	1.25.000	1957	1959
65	Szczegółowa mapa geologiczna Sudetów w skali 1:25000 arkusz: Mostowice	mapa zakryta	Mostowice	9320 A. Grocholski	O. Guzik, M. Nodka	Wydawnictwa Geologiczne	16.30.00	16.22.30	50.20.00	50.15.00	3333	1.25.000	1956	1958
66	Szczegółowa mapa geologiczna Sudetów w skali 1:25000 arkusz: Modkiszka	mapa zakryta	Modkiszka	M. Walczak Augustyniak, J. Szalámacha	J. Bagala	Wydawnictwa Geologiczne	16.30.00	16.37.30	50.50.00	50.45.00	3333	1.25.000	1978	1980
67	Szczegółowa mapa geologiczna Sudetów w skali 1:25000 arkusz: Mrowiny	mapa zakryta	Mrowiny	S. Kurał	J. Bagala, D. Kowalska	Wydawnictwa Geologiczne	16.30.00	16.37.30	51.00.00	50.55.00	3333	1.25.000	1987	1989
68	Szczegółowa mapa geologiczna Sudetów w skali 1:25000 arkusz: Mścisów	mapa zakryta	Mścisów	7570 Z. Berezowski	O. Guzik, M. Nodka	Wydawnictwa Geologiczne	15.22.30	15.30.00	51.10.00	51.05.00	3333	1.25.000	1956	1958
69	Szczegółowa mapa geologiczna Sudetów w skali 1:25000 arkusz: Niemcza	mapa zakryta	Niemcza	S. Cwojdzinski, M. Walczak Augustyniak	J. Bagala, I. Kalinowski	Wydawnictwa Geologiczne	16.45.00	16.52.30	50.45.00	50.40.00	3333	1.25.000	1983	1985
70	Szczegółowa mapa geologiczna Sudetów w skali 1:25000 arkusz: Nowa Morawa	mapa zakryta	Nowa Morawa	L. Sawicki	O. Guzik, J. Bagala	Wydawnictwa Geologiczne	16.52.30	17.00.00	50.15.00	50.10.00	3333	1.25.000	1968	1968
71	Szczegółowa mapa geologiczna Sudetów w skali 1:25000 arkusz: Nowa Ruda	mapa zakryta	Nowa Ruda	8680 L. Wójcik	O. Guzik, M. Nodka	Wydawnictwa Geologiczne	16.37.30	16.30.00	50.35.00	50.30.00	3333	1.25.000	1956	1958
72	Szczegółowa mapa geologiczna Sudetów w skali 1:25000 arkusz: Nowogrodzic	mapa zakryta	Nowogrodzic	B.Z. Berezowski, J. Milowicz	O. Guzik	Wydawnictwa Geologiczne	15.22.30	15.30.00	51.15.00	51.10.00	3333	1.25.000	1955	d.
73	Szczegółowa mapa geologiczna Sudetów w skali 1:25000 arkusz: Obłok	mapa zakryta	Obłok	J. Berezowski	J. Bagala	Wydawnictwa Geologiczne	15.15.00	15.22.30	51.20.00	51.15.00	3333	1.25.000	1973	1975
74	Szczegółowa mapa geologiczna Sudetów w skali 1:25000 arkusz: Otróżowice	mapa zakryta	Otróżowice	8680 S. Treпка, O. Gawrotki	O. Guzik, B. Piechulka	Wydawnictwa Geologiczne								

Szczegółowa mapa geologiczna Sudetów w skali 1:25 000 (2. EDYCJA) 2018 -



wyk. Joanna Brytan, Aleksander Kowalski





Szczegółowa mapa geologiczna Sudetów w skali 1:25 000 (2. EDYCJA) 2018 -



Ministerstwo
Klimatu i Środowiska



Narodowy Fundusz
Ochrony Środowiska
i Gospodarki Wodnej

Niniejszy materiał wykonano ze środków Narodowego Funduszu Ochrony Środowiska i Gospodarki Wodnej

PROJEKT ROBÓT GEOLOGICZNYCH dla wykonania SZCZEGÓŁOWEJ MAPY GEOLOGICZNEJ SUDETÓW W SKALI 1:25 000 arkusz Pielgrzymka

powiat: złotoryjski
gminy: Pielgrzymka, Świerzawa, Zagrodno, gm. wiejska Złotoryja



Opracowali:

Dyrektor Oddziału Dolnośląskiego PIG PIB

dr Aleksander Kowalski

mgr Joanna Brytan
nr uprawnień VIII-0164

dr Wiesław Kozdrój
nr uprawnień VIII-0046

dr Bogusław Przybylski
nr uprawnień VIII-0048

mgr Paweł Brytan
nr uprawnień II-1375

mgr Paweł Karamański

mgr Magdalena Furca

Wrocław, grudzień 2022

wyk. Aleksander Kowalski, Paweł Karamański



MINISTERSTWO ŚRODOWISKA



NARODOWY FUNDUSZ OCHRONY ŚRODOWISKA
I GOSPODARKI WODNEJ

Instrukcja opracowania i wydania Szczegółowej mapy geologicznej Sudetów

w skali 1:25 000

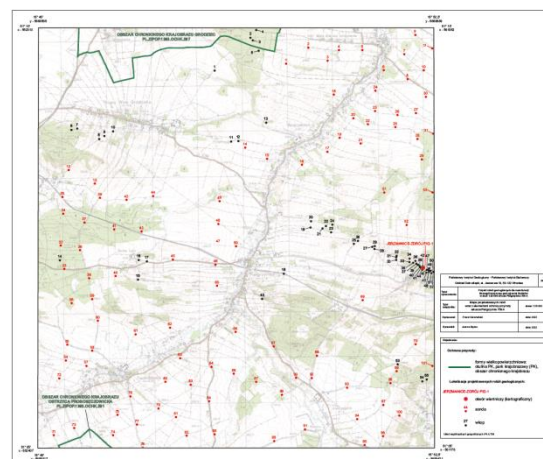
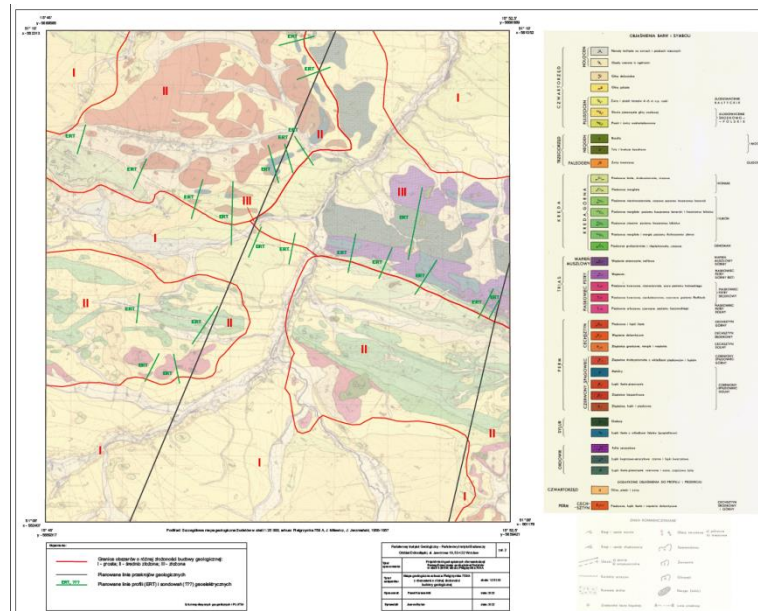
(II edycja mapy)

Wydanie I



PAŃSTWOWY INSTYTUT GEOLOGICZNY –
PAŃSTWOWY INSTYTUT BADAWCZY

WROCLAW – WARSZAWA 2017



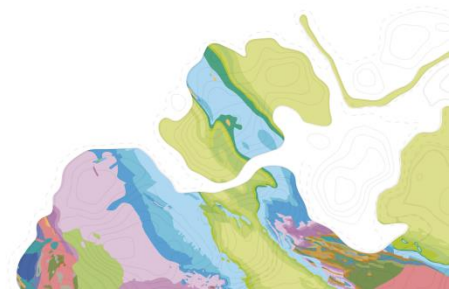
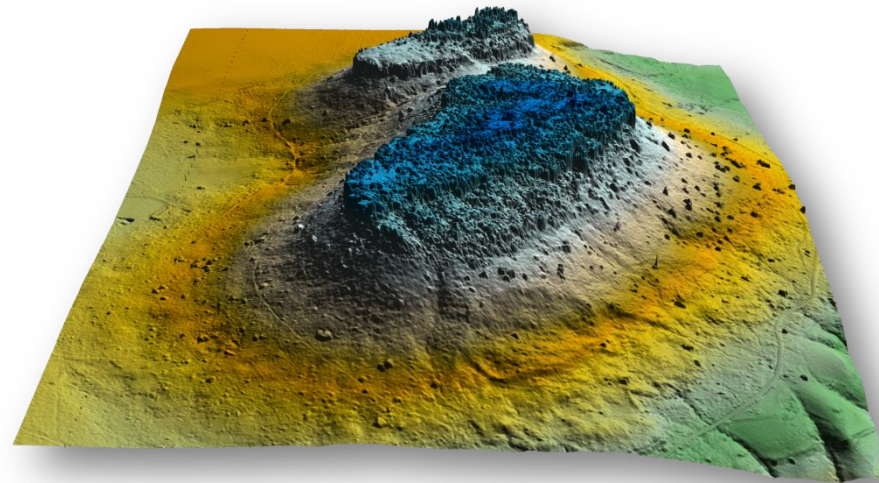
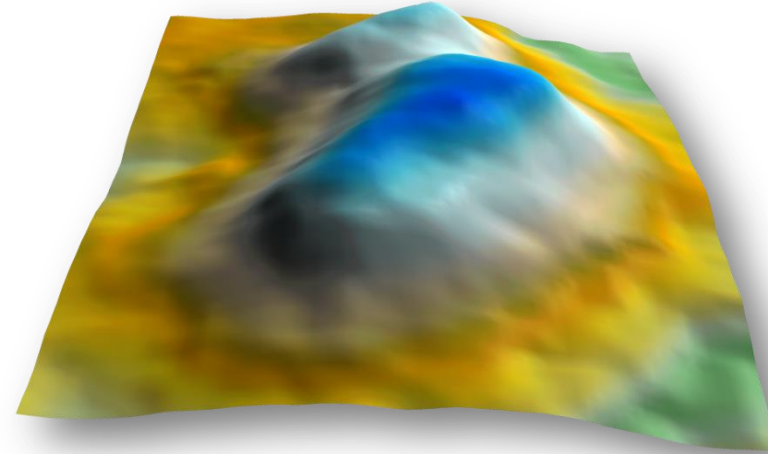
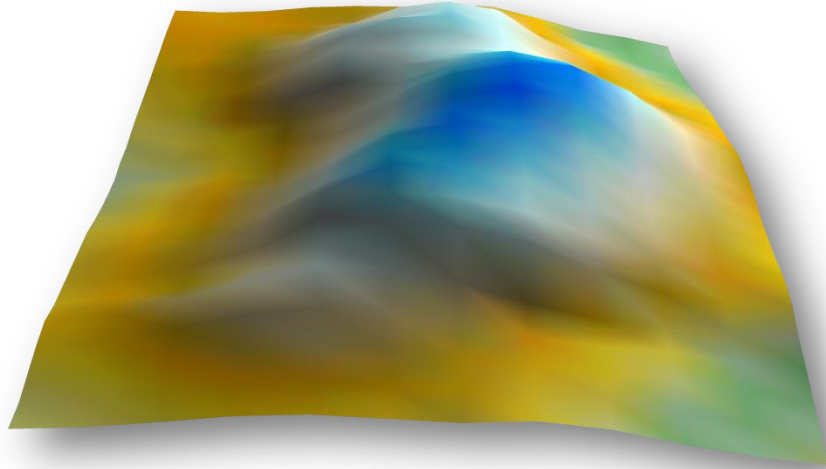


Szczegółowa mapa geologiczna Sudetów w skali 1:25 000 II EDYCJA: Pełne kartowanie terenowe

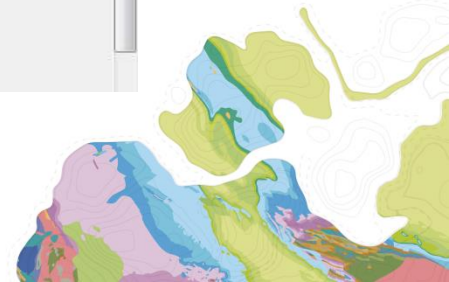
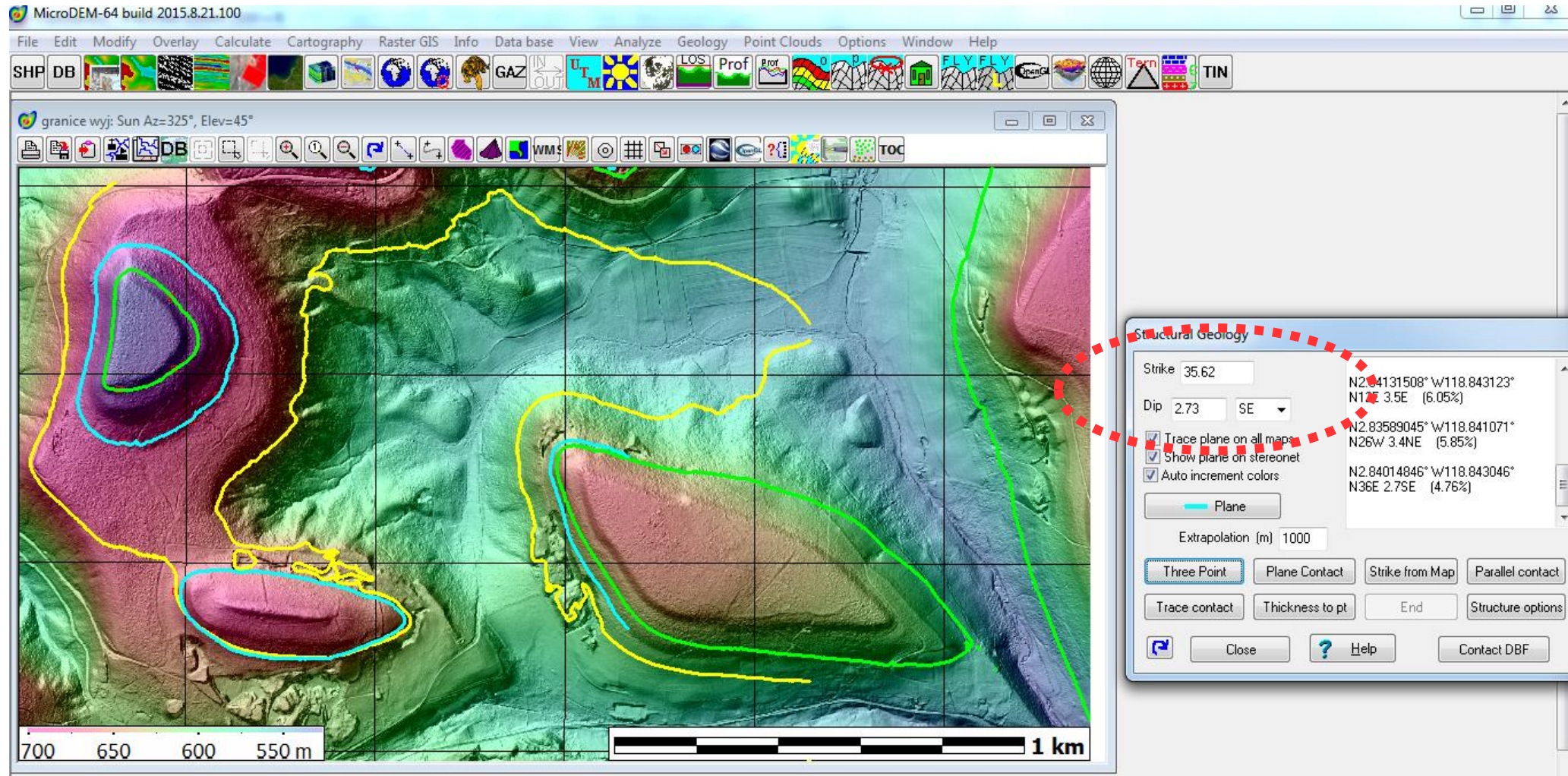




Szczegółowa mapa geologiczna Sudetów w skali 1:25 000 II EDYCJA: Analizy DEM



Szczegółowa mapa geologiczna Sudetów w skali 1:25 000 II EDYCJA: Analizy DEM

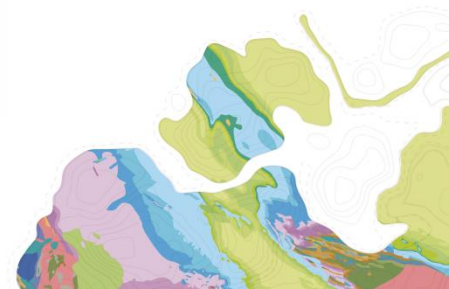




Szczegółowa mapa geologiczna Sudetów w skali 1:25 000 II EDYCJA: Wiercenia mechaniczne

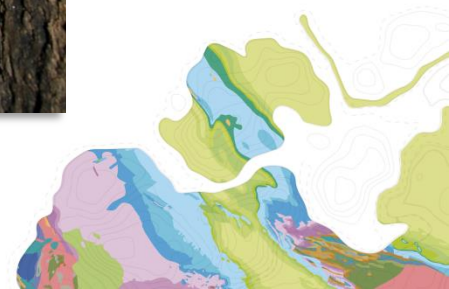


Fot. J. Brytan



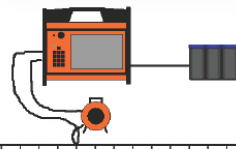


Szczegółowa mapa geologiczna Sudetów w skali 1:25 000 II EDYCJA: Wkopy badawcze

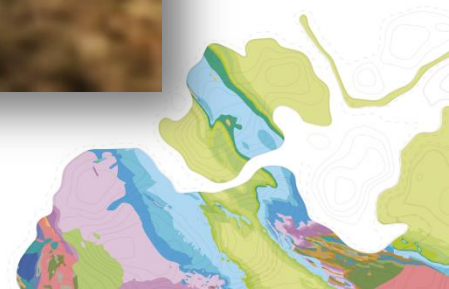




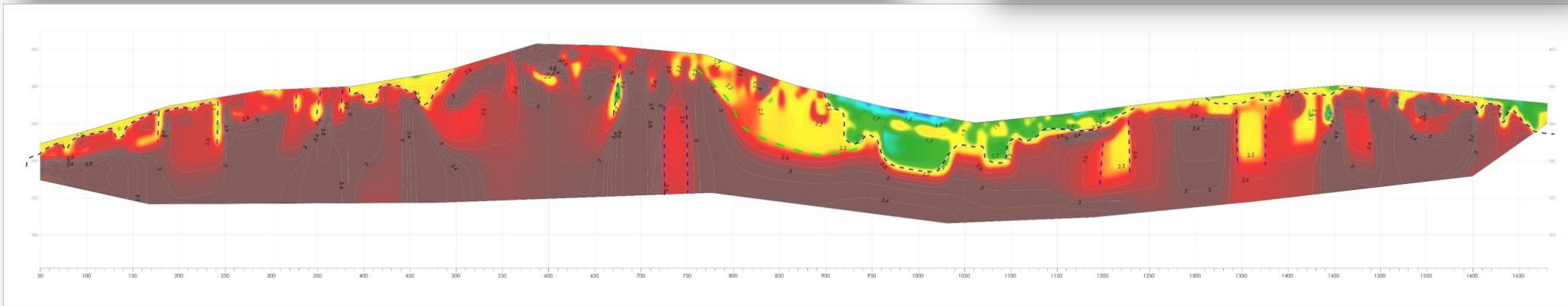
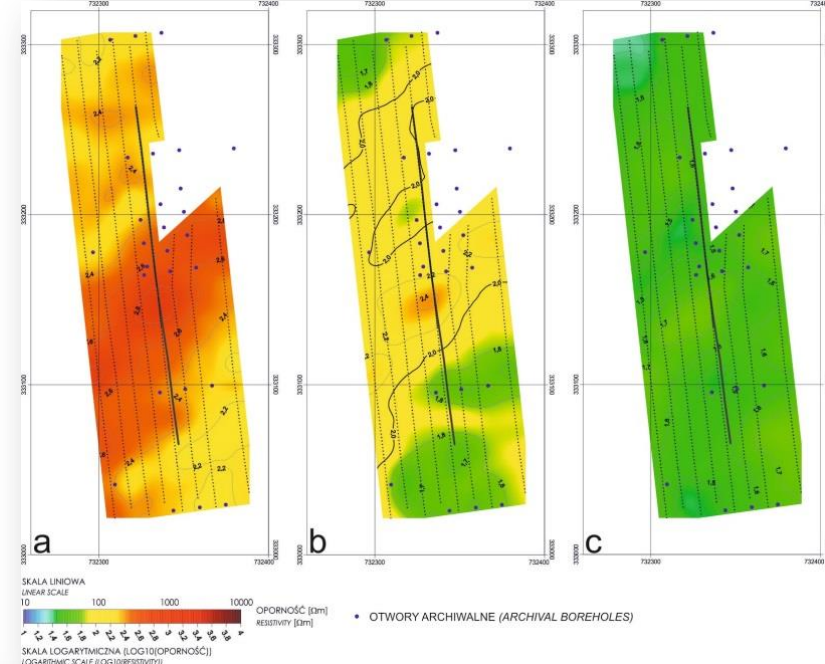
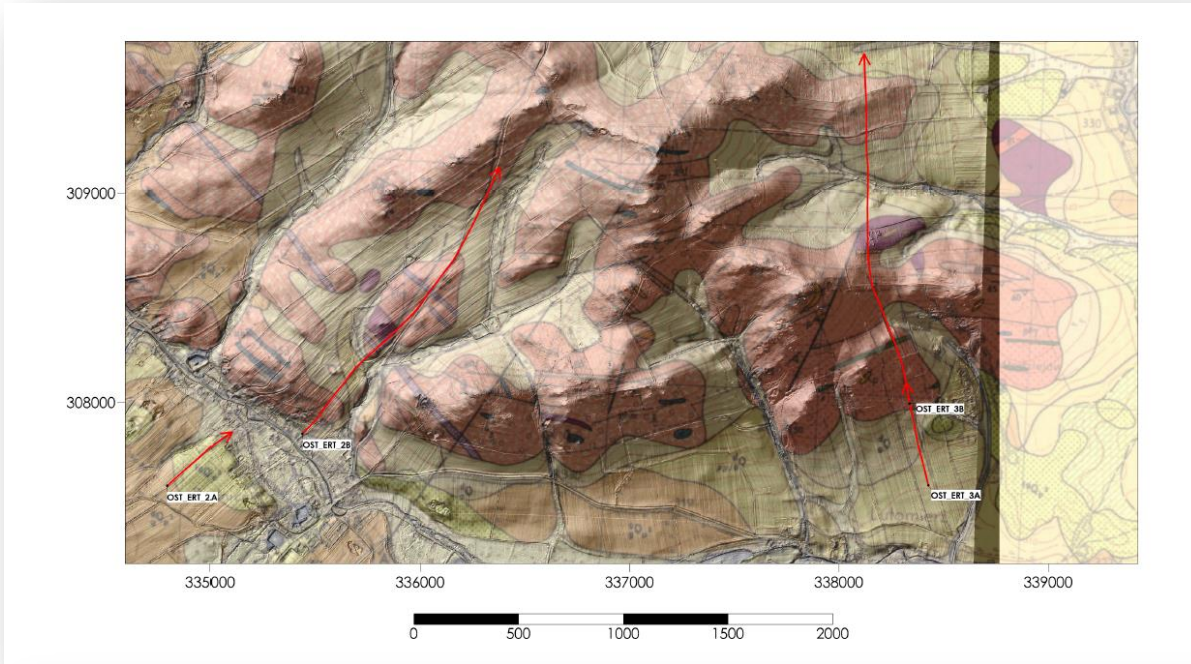
Szczegółowa mapa geologiczna Sudetów w skali 1:25 000 II EDYCJA: Prace geofizyczne



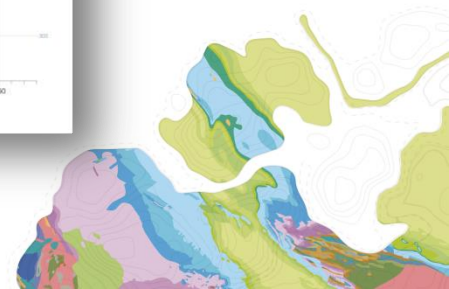
Fot. G. Pacanowski



Szczegółowa mapa geologiczna Sudetów w skali 1:25 000 II EDYCJA: Prace geofizyczne



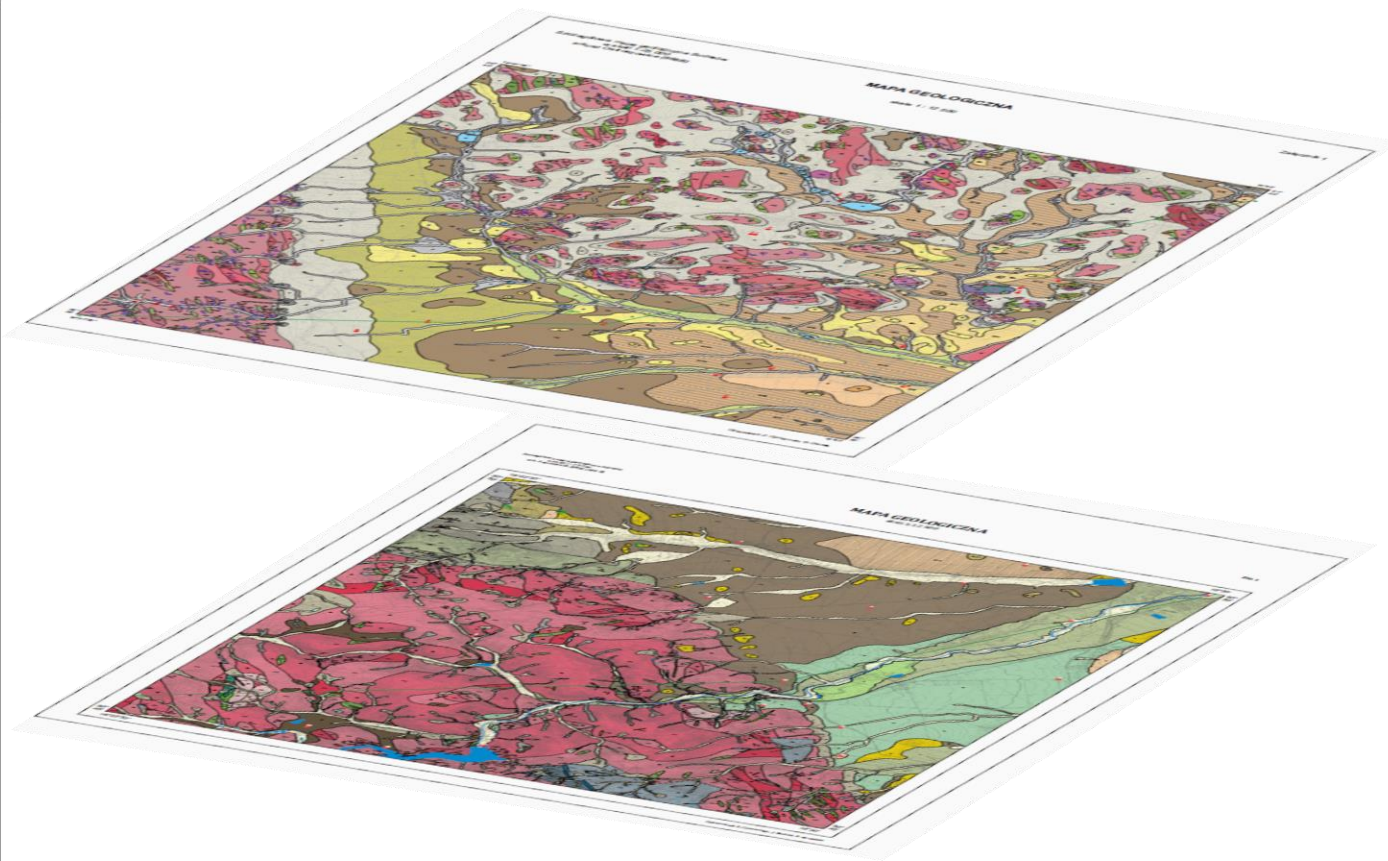
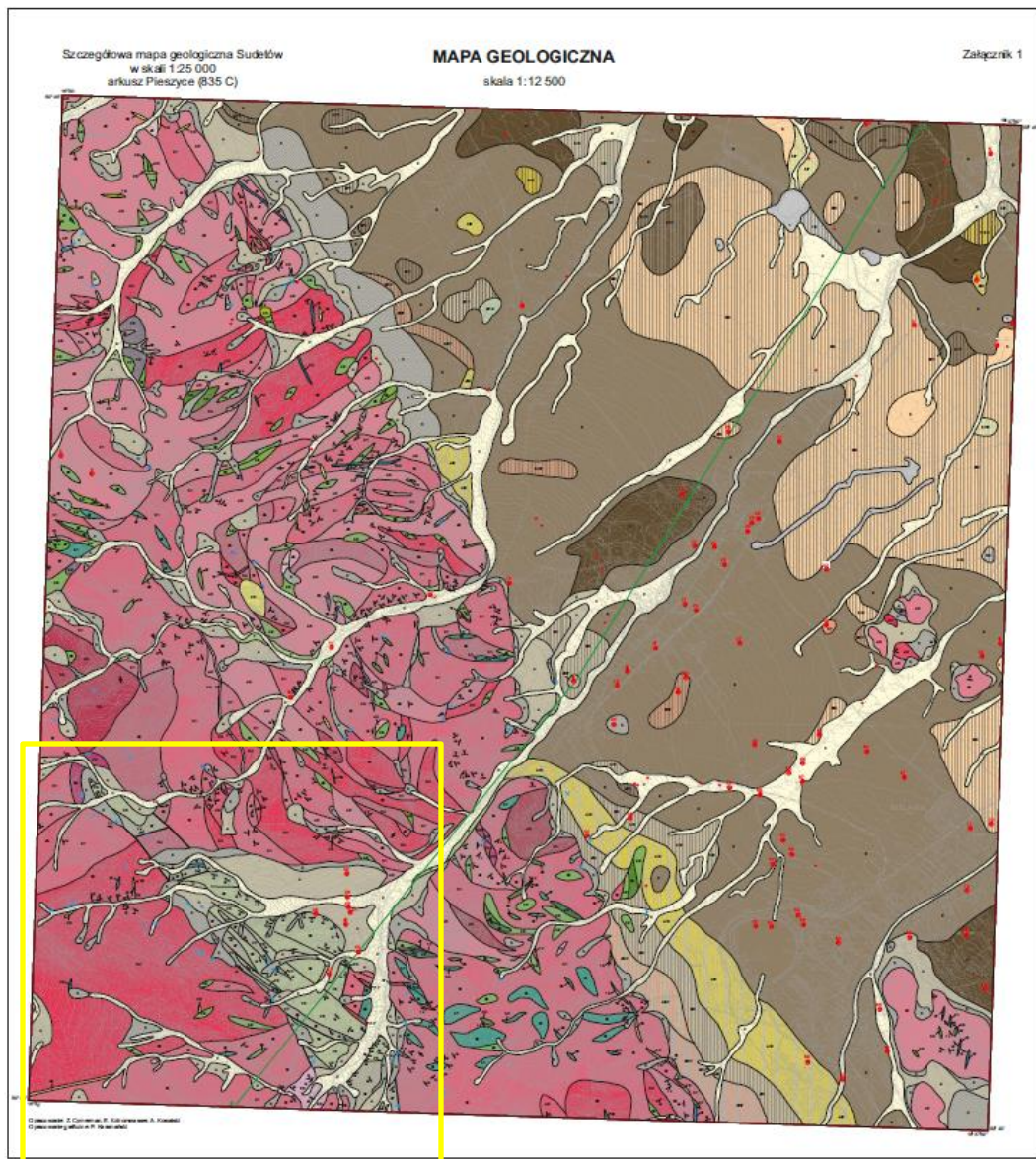
wyk. G. Pacanowski



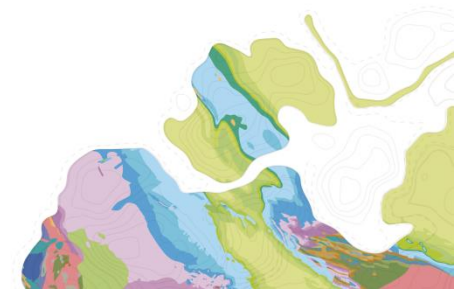
Szczegółowa mapa geologiczna Sudetów w skali 1:25 000

II EDYCJA: Przykłady reinterpretacji obrazu budowy geologicznej

ARKUSZ PIESZYCE



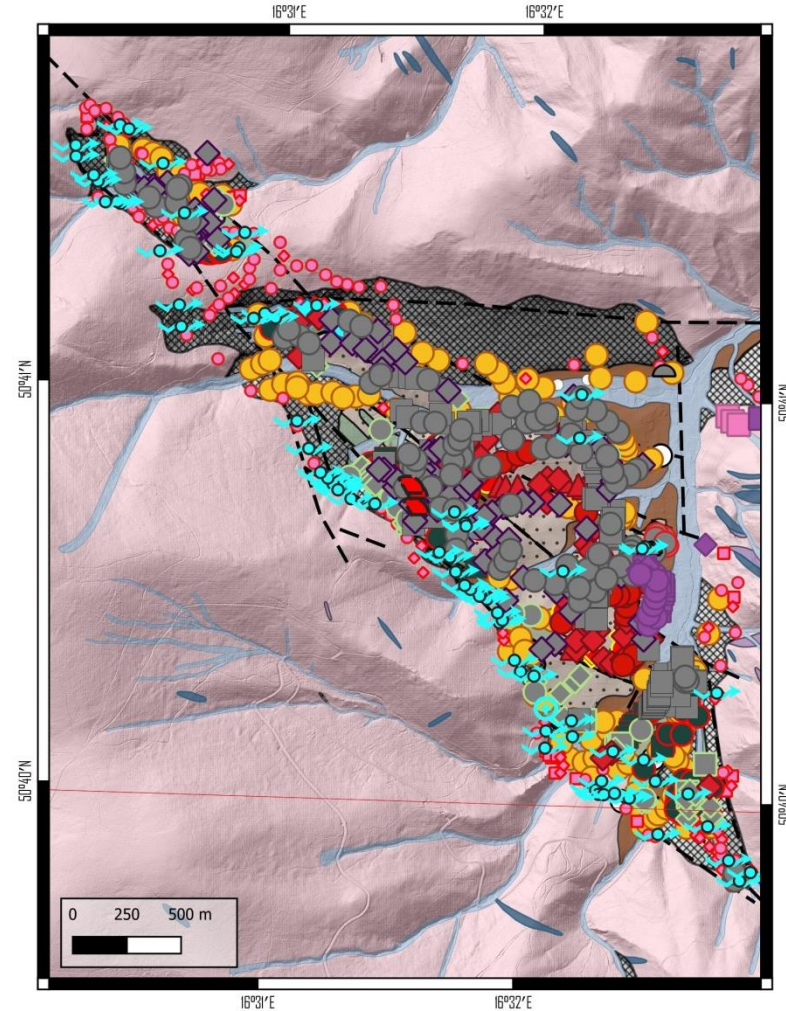
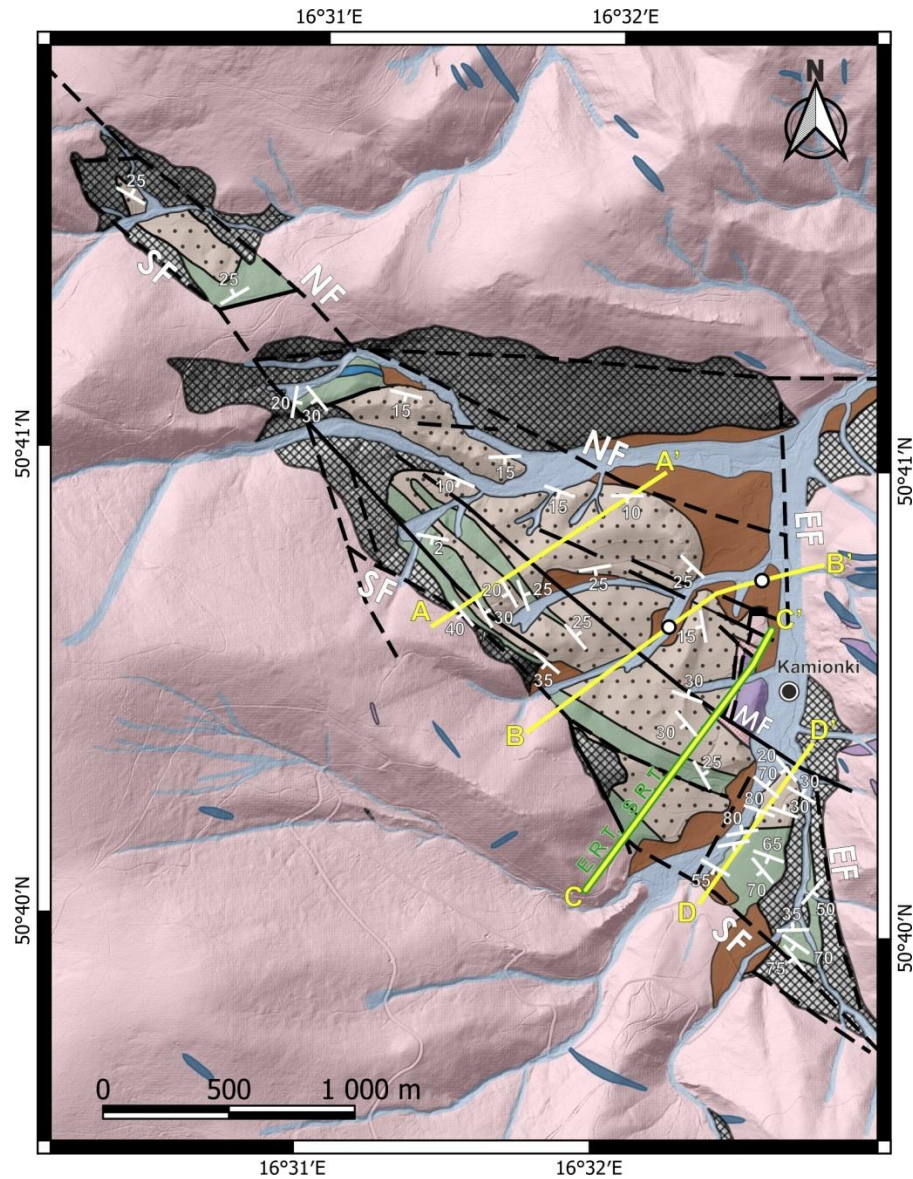
Cymerman i in., 2022



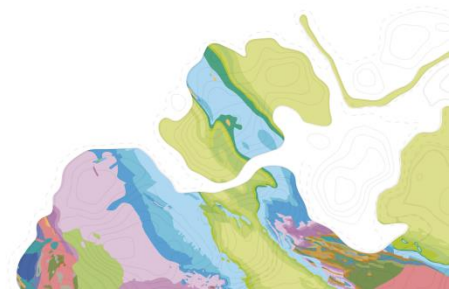
Szczegółowa mapa geologiczna Sudetów w skali 1:25 000

II EDYCJA: Przykłady reinterpretacji obrazu budowy geologicznej

ARKUSZ PIESZYCE



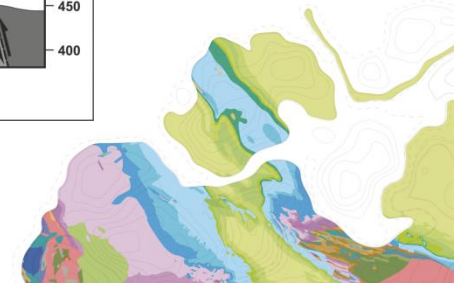
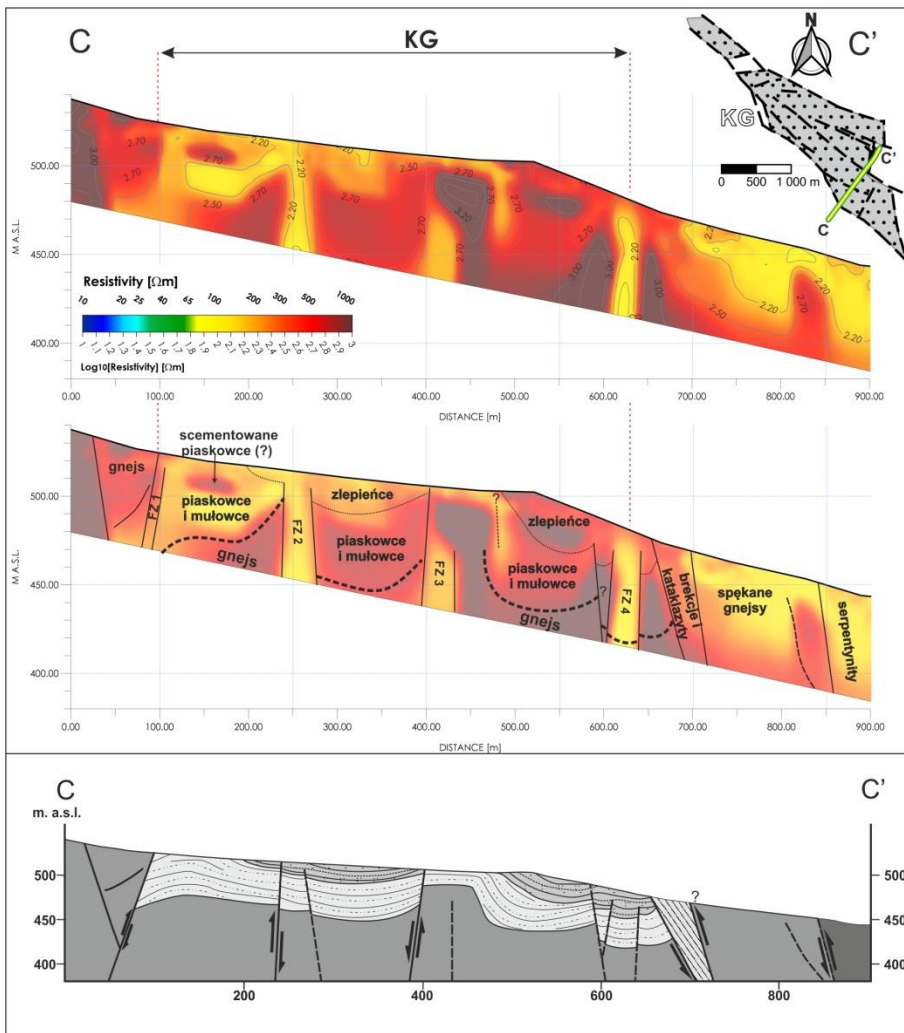
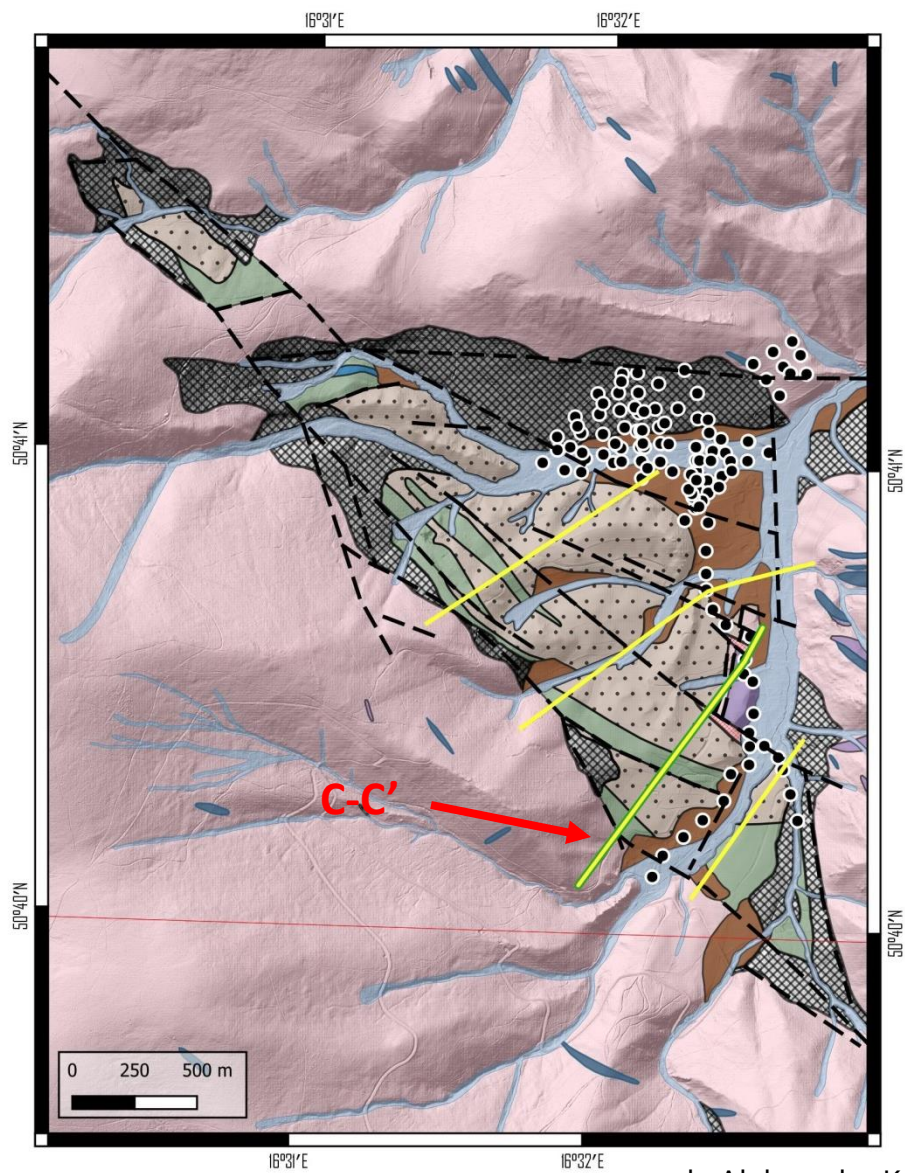
wyk. A. Kowalski



Szczegółowa mapa geologiczna Sudetów w skali 1:25 000

II EDYCJA: Przykłady reinterpretacji obrazu budowy geologicznej

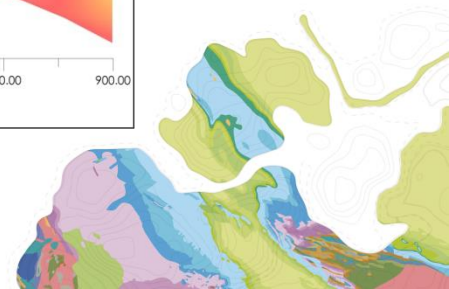
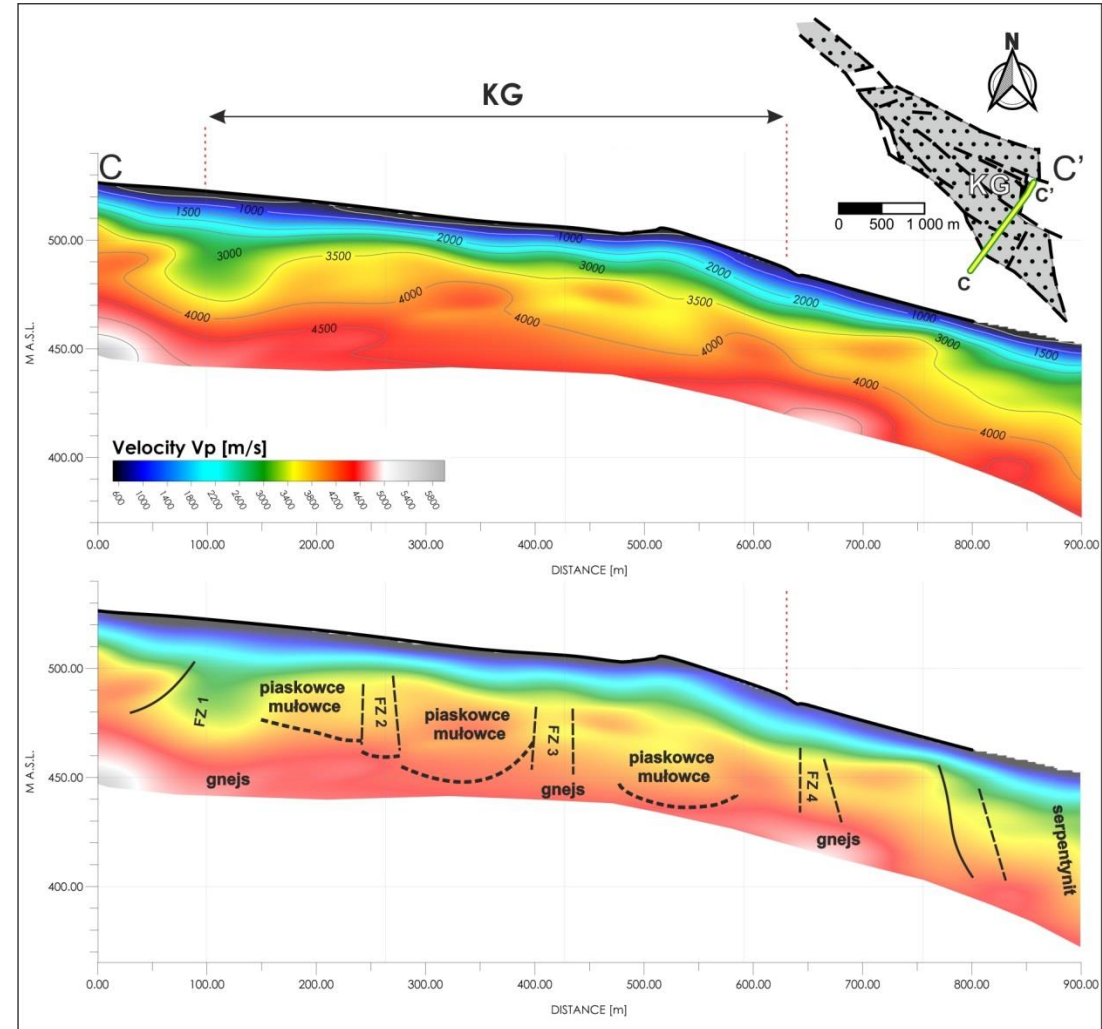
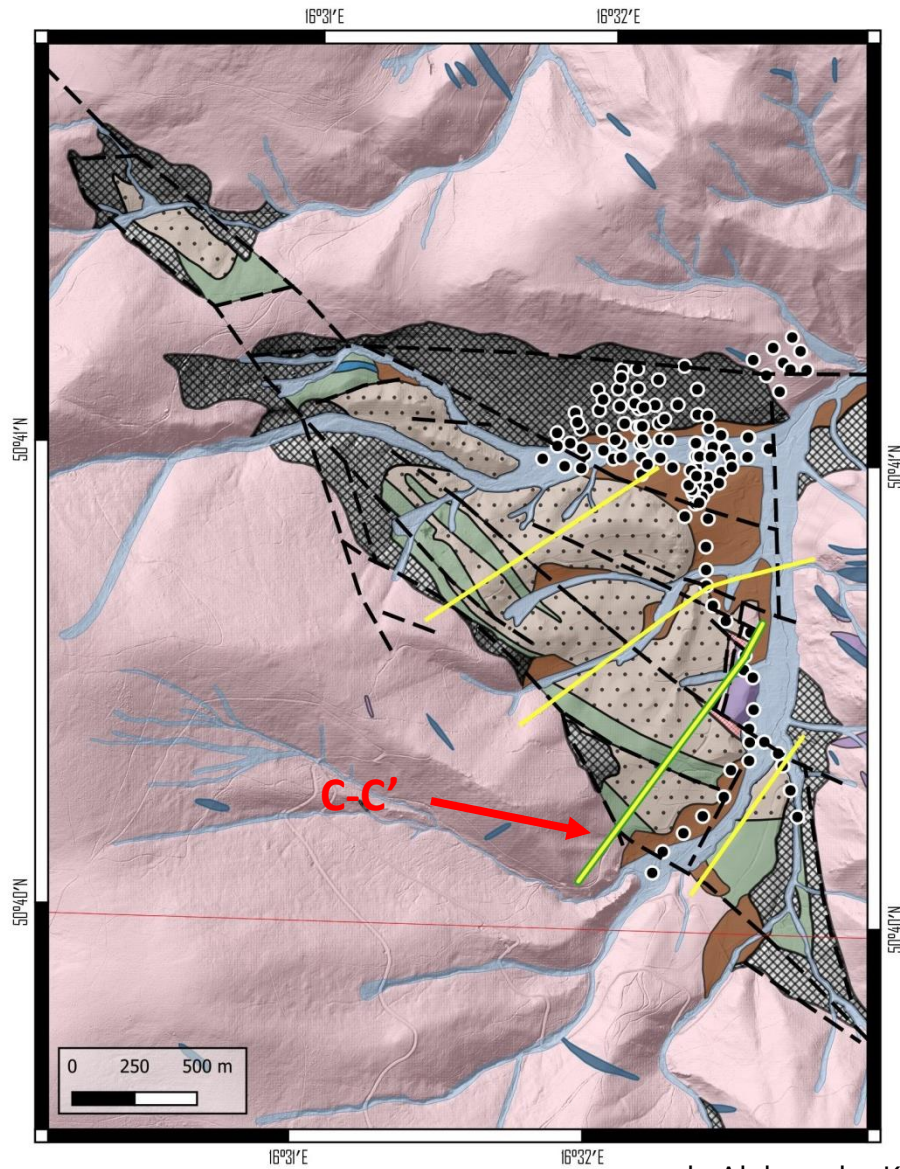
ARKUSZ PIESZYCE



Szczegółowa mapa geologiczna Sudetów w skali 1:25 000

II EDYCJA: Przykłady reinterpretacji obrazu budowy geologicznej

ARKUSZ PIESZYCE



Podsumowanie

- W Oddziale Dolnośląskim wykonujemy obecnie II edycję Szczegółowej mapy geologicznej Sudetów w skali 1:25 000.
- Jest to najbardziej szczegółowa mapa geologiczna górskiej części Sudetów i obszarów przyległych.
- Prace geologiczne realizujemy w oparciu o szeroko zakrojone badania kartograficzne, geofizyczne, otwory wiertnicze i roboty ziemne.
- Obraz budowy geologicznej przedstawiany w ramach II edycji Mapy znacząco różni się od tego prezentowanego w ramach I edycji SmgS.
- Nasze mapy zostaną udostępnione w ramach Wspólnej Platformy Kartografii Geologicznej i innych serwisów PIG-PIB





Państwowy Instytut Geologiczny
Państwowy Instytut Badawczy

pgi.gov.pl



Sfinansowano ze środków
Narodowego Funduszu
Ochrony Środowiska
i Gospodarki Wodnej

Dziękuję za uwagę!

© PIG-PIB, Warszawa 2022

5. FORUM
14-15.12 2022 **PSG** PAŃSTWOWEJ SŁUŻBY GEOLOGICZNEJ **PSH** PAŃSTWOWEJ SŁUŻBY HYDROGEOLOGICZNEJ

